

いのししパトロール隊 出動!

この時期、いのししは繁殖期を迎え、農作物などへの被害がこれから増えてくる恐れがあります。武雄市の「いのししパトロール隊」はご存知ですか？被害拡大を防ぐため、日々活動中の「いのししパトロール隊」と「捕獲実施隊」に密着しました！

罠の設置状況の確認

捕獲隊や猟友会会員によって仕掛けられた罠を確認して、いのししが掛かっていたら設置者に連絡をします。必要場合は運搬などの手伝いをします。



電気牧柵等の設置や管理の指導

集落で補助事業を活用して電気牧柵などの資材を購入された場合は、設置の仕方やその後の管理方法の指導を行います。



鳥獣対策犬（追い払い犬）の出動

いのしし等が集落付近に出没したり、小動物が家の床下に隠れていたりする場合は、鳥獣対策犬を使って追い払います。※鳥獣対策犬はパトロール隊によって訓練されています。

市民からの通報に対応!

通報があったら素早く現地に駆けつけ、被害状況を見て、対策についてできることを一緒に考えます。罠が設置できるようなら、捕獲隊や猟友会に罠の設置を促します。

いのしし対策には、主に被害調査を行う「いのししパトロール隊」と捕獲を専門に行う「捕獲実施隊」があります。

メンバー紹介

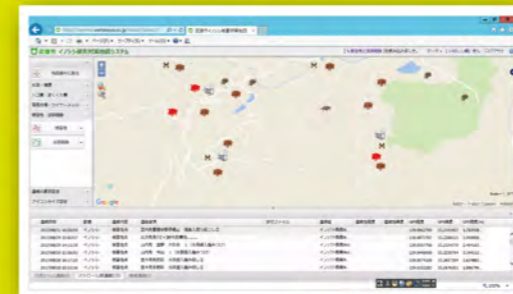
- ・いのししパトロール隊=(パ)
 - ・捕獲実施隊=(捕)
- ① 田島清 (パ) ② 石橋秀敏 (捕)
 ③ 森信之 (パ) ④ 松尾敏彦 (パ)
 ⑤ 田中豊樹 (捕) ⑥ 森清一 (捕)
 ⑦ 松尾信行 (捕) ⑧ 石橋美里 (捕)
 ⑨ 村島勝二 (パ) ⑩ 川内高安 (パ)
 ⑪ 山口光則 (パ)



「捕獲実施隊」の活動

有害鳥獣による被害を防ぐため、日々、いのししパトロール隊や猟友会と連携して捕獲活動を行っています。

① 捕獲方法 箱罠・猟銃・猛禽類 を使った捕獲	② 捕獲実績 (頭・羽)			
	いのしし	アライグマ	アナグマ	カラス
H25	512	25	13	33
H26	303	26	10	34
H27	406	17	10	72
H28	341	15	20	62



被害状況調査

田畑や農道などが被害を受けていないか、巡回や聞き取りを行っています。いのししの出没地点や生息の痕跡があった場所を地図にまとめて、関係団体や市と共有して対策に役立てています。

いのしし被害などで困ったことがありましたら、パトロール中の隊員へお声かけいただくか、農林課までご連絡ください。 農林課 ☎ 0954-23-9335