

くらしのヒントや気になるイベントなど、
耳寄り情報を一挙にお届け。
今月もお見逃しなく！



インフルエンザ予防接種の 一部助成がはじまります

■高齢者インフルエンザ予防接種

助成期間 / 10月1日～12月31日接種分

対象者 / 接種日当日に次のいずれかに該当する人

- ①65歳以上
- ②平成29年4月1日現在60歳以上65歳未満の方で、心臓、腎臓もしくは呼吸器の機能又はヒト免疫不全ウイルスによる免疫の機能に障がい有する方

自己負担額 / 1,300円(生活保護世帯の方は無料です)

持参物 / 健康保険証又は、後期高齢者医療被保険者証

接種方法 /

県内医療機関にお問い合わせの上、個別に接種をお願いします。

(接種の1週間前までに直接医療機関に予約してください)

※県外医療機関での接種を希望される方は、健康課へご相談ください。

■子どものインフルエンザ予防接種

助成期間 / 10月1日～12月31日接種分

対象者 / 市内に住民票がある0歳から中学3年生

助成金 / 1人2,000円まで(接種にかかる費用から助成額を引いた分を、医療機関の窓口でお支払いください)

- ・0歳～13歳未満の場合(2回接種) : 1回1,000円×2回
- ・13歳以上の場合(1回接種) : 1回2,000円

持参物 / 母子健康手帳、健康保険証

接種方法 /

医療機関(武雄市・杵島郡内)にお問い合わせの上、個別に接種をお願いします。

(接種の1週間前までに直接医療機関に予約してください)

※武雄市・杵島郡以外の医療機関で接種を希望される方は、健康課へご相談ください。

詳しくは 健康課 ☎0954-23-9131



市税(軽自動車税除く)のペイジー 口座振替受付サービス開始

10月5日より、市役所窓口でキャッシュカードを持参していただくとその場で金融機関に口座登録申請が行えます。市税の納付は便利な口座振替のご利用をお願いします。

ペイジー対応金融機関 /

佐賀銀行、ゆうちょ銀行、九州ひぜん信用金庫

手続きできる場所 /

武雄市役所税務課、山内・北方支所総務課

詳しくは 税務課 収納対策室 ☎0954-23-9219



乗用できる農機は、軽自動車税の 申告が必要です

乗用できる、田植機・トラクター・コンバイン等を所有されている方は、軽自動車税の申告が必要です。公道走行の有無ではなく、所有していることに基づいて課税されます。

軽自動車税の申告をし、ナンバープレートの交付を受けましょう！

申告が必要な農機 /

最高速度が35km/h未満の乗用できる農機

必要書類 / 販売証明または譲渡証明、印鑑(認め可)、本人確認書類

軽自動車税(年額) / 2,400円

詳しくは 税務課 ☎0954-23-9220

有料広告

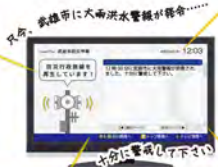
武雄市 × Cable One

全国初

防災行政無線が ケーブルワン(11ch)で、 聞けるようになりました

〈気象警報・避難勧告・避難指示など〉

地域情報アプリ
でも視聴できます



0円 初期費用 キャンペーン

先着50世帯



ケーブルテレビ



インターネット



プラス電話(固定電話)

テレビ(基本チャンネル)およびインターネットと同時利用できない場合、初期費用3万円(税別)

他社からの乗換特典！

① ご利用料金

最大3ヵ月 無料!!

② 乗換え違約金

キャッシュバック
最大30,000円

※お申し込みには条件があります。詳しくはケーブルワンまでお問い合わせください。

ケーブルワンのテレビサービスへのご加入が必要となります。初期費用、利用料金、加入条件等はお問合せ下さい。本サービスは当社エリア内でのみのサービスとなります。

*1 防災行政無線音声のデータ放送リピート再生及びアプリでの再生

Cable One

お問合せは

株式会社
ケーブルワン



0120-80-7511