

催
Event

クリスマスツリー展示★販売会
in 飛龍窯 2021

ひとつひとつ手作りした陶器のクリスマスツリーの展示・販売会を世界一の登り窯「飛龍窯」で開催します。数量限定のクリスマスツリーをLEDライトとセットで販売！プレゼントにもおすすめです。窯内にツリーからあふれる光が作り出す幻想的な空間で癒されませんか？入場は無料です。

開催日／

11月20日(土)・21日(日)・27日(土)・28日(日)

12月4日(土)・5日(日)・11日(土)・12日(日)

18日(土)～20日(月)・22日(水)～24日(金)

※各週土・日曜日

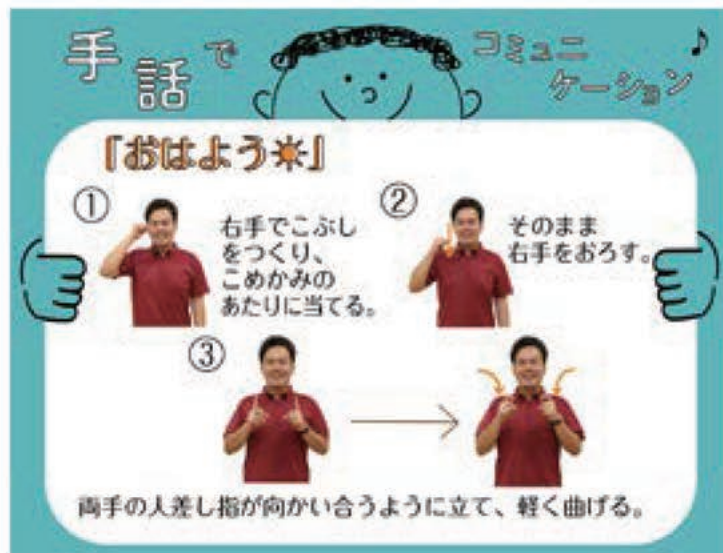
※最終週は金曜まで毎日開催(火曜日休館)

時間／10:00～17:00

場所／竹古場キルンの森公園 飛龍窯1室目窯内

詳しくは 竹古場キルンの森公園 飛龍窯工房

☎0954-27-3383



お結び課 information

武雄市文化会館 3 階
☎0954-27-7500

お結び課では、登録相談受付、マッチング、一対一のお見合い、交際中の相談を通じ、本気で結婚したいあなたを応援しています。あなたの豊かな未来のために、誠心誠意で寄り添います。お気軽にご相談ください。

登録者数

10月15日現在

男性	164名	お見合い組数(4月～9月)	239組
女性	137名	面談件数(4月～9月)	77件
		交際中	36組
市内	103名	成婚数(令和2年度)	8組
市外	198名	会員外との成婚数	21名

20歳代～40歳代前半の男性、20歳代～30歳代後半の女性の登録が続いています。



有料広告



弁護士法人 **みどり法律事務所**

Midori Law Offices

ご依頼者の思いを大切に、全力で取り組みます。

佐賀県弁護士会所属 弁護士 **鬼橋 正敏**
Masatoshi Onihashi

〒843-0022 佐賀県武雄市武雄町大字武雄字竹下 5663-2
TEL: 0954-22-6331 FAX: 0954-22-6332
営業時間: 月～金 / 9:00～17:00 定休日: 土・日・祝日

有料広告

学校法人巨樹の会

武雄看護リハビリテーション学校

就職率開校以来8年連続完全100%

令和4年度 入学試験日程

学科	理学療法学科	看護学科
試験区分	①一般選抜前期B(特待生1) ②一般選抜前期C	①一般選抜前期B ②一般選抜前期C
入学試験日	①令和3年11月13日(土) ②令和3年12月4日(土)	①令和3年11月13日(土) ②令和3年12月4日(土)

看護学科
国家試験
合格率
100%

理学療法学科
国家試験
合格率
97.5%