

地域の民生委員さんにも相談できます

5月12日は民生委員・児童委員の日

12日～18日 活動強化週間



武雄市民生委員・児童委員
会長 黒川 和広さん

普 段は、一人暮らしの高齢の方や子育て中の方の見守り、気になる方への声かけなどを行っています。何気ないあいさつや会話の中で、少しの変化に気づけることもあるため、つながり続けることも大切な見守りの一つだと感じています。もしみなさんが困ったときや、不安があるときは、まずは身近な人や地域の方に頼ってほしいと思います。小さなことでも誰かに話すことで、気持ちが楽になることもあると思います。安心して暮らせる地域を、みんなで支えていけたらうれしいです。

民生委員・児童委員の活動内容について、詳しくは25ページをご覧ください

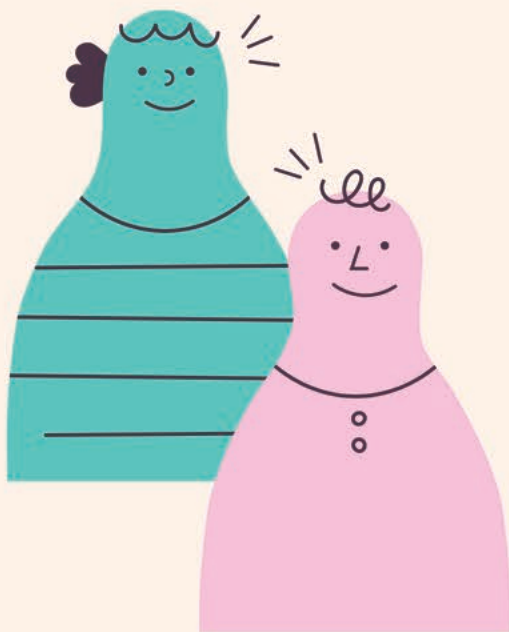
武雄市民生委員・児童委員名簿



地域の中で、
そっと見守っています

地域の
皆さんへ

あなたの地域にも
悩んでいらっしゃる方がいるかもしれません



1. 身近な見守りを

隣近所で気にかかる方がいるときは、見守りを心がけましょう。日頃のちょっとした気づきや声かけが、安心につながります。

2. 地域でつながるきっかけづくり

多くの人と交流の機会を持てるよう、地域行事や交流の場へ誘い合しましょう。人とのつながりが広がります。

3. 気づいたときは、相談へ

支援が必要と思われる方や世帯に気づいたときは、一人で抱え込まず、市役所や社会福祉協議会へ相談しましょう。

こんなときはどこに相談したらいい？

よくある6つの相談

子ども



周りに頼れる人もおらず、育児に不安を感じている

担当部署・機関

市 武雄市子育て総合支援センター
TEL:0954-36-3700

対応内容

- 子育てについての悩み相談。お子さんも一緒に来所OK
- お悩みの内容に応じて、子育てに関する情報提供、交流の場への参加案内など

障がい



障がいサービスを利用したい、どうなのがある？

担当部署・機関

市 福祉課障がい福祉係
TEL:0954-23-9235
武雄市相談支援センター(福祉課内)
TEL:0954-27-7239

対応内容

- 年齢や障がいの程度、生活状況などを確認し、必要なサービスを一緒に検討する
- サービスを利用するための制度の説明、手続きのお手伝い

介護・高齢



物忘れが多くなり、認知症ではないかと不安

担当部署・機関

市 武雄市地域包括支援センター(健康課内)
TEL:0954-23-9135

対応内容

- 症状や身体状況に応じてサービスの紹介・利用するための手続きのお手伝い
- 本人の意向に応じて、社会参加の場へのつなぎ(サロン、オレンジカフェ、チームオレンジなど)

その他



何か困っているようだけど、支援につながっていない人がいる

担当部署・機関

地域福祉支援員(武雄市社会福祉協議会)
TEL:0954-26-8013
武雄市武雄町大字昭和846番地
または対象者の属性に応じた部署が対応

対応内容

- 地域や民生委員・児童委員と連携し状況把握
- 地域福祉支援員による積極的な訪問で情報・支援を届ける
- 支援機関との連携による継続した伴走支援の実施

権利擁護



成年後見制度について知りたい

担当部署・機関

市 武雄市
成年後見サポートセンター(福祉課内)
TEL:0954-23-9235

対応内容

- 成年後見制度の概要や制度利用後のイメージなどについて説明
- 申請方法について、必要な書類や費用面、手続きの流れなどを案内

生活困窮



家賃の支払いに困っている

担当部署・機関

武雄市生活自立支援センター(武雄市社会福祉協議会)
TEL:0954-26-0708
武雄市武雄町大字昭和846番地

対応内容

- 家計状況の聞き取り、収支バランスなどから改善点について提案
- 利用可能な各種支援制度の紹介、申請先や手続きの案内