



シリーズ

武雄の治水

vol.49

～水と共に生きるまちへ～

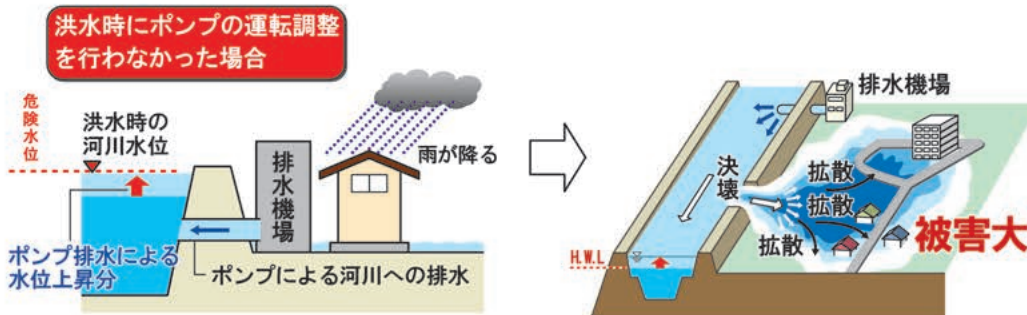
今回のテーマは

ポンプの運転調整と 武雄市ためのプロジェクト

大雨で川の水位が高くなると、排水機場のポンプを停止する「運転調整」が行われる場合があります。こうした事態を避けるため、市では雨水を「ためる」取り組みを進めています。

●ポンプの運転調整とは？

川の水位が高い状態で宅地側の水を排水し続けると、堤防の越水や決壊につながり、被害が大きくなる恐れがあります。このような状況を避けるため、排水機場のポンプを停止する「運転調整」が行われます。



ポンプ運転を停止する条件



▲国土交通省ホームページ

国と県において実施された、六角川の河道掘削や土砂を取り除く工事、ヨシの繁茂抑制対策により、令和3年8月豪雨と同程度の雨でも、ポンプの運転調整を行わずに済む見込みです。

●武雄市ためのプロジェクト(通称:ためプロ)

市では、大雨の時に多量の水が河川や水路に流れることを防ぐため、雨水を「ためる」取り組みを進めています。

永島地区(武雄町)
遊水公園



貯水量 5,140m³
(令和8~9年度工事)

一の坪公園(武雄町)
地下貯留施設



貯水量 220m³
(令和8年6月完成)

ため池の事前放流



47箇所
放流量:90万7500m³(令和7年実績)

田んぼダムの推進



11組織 206ha
貯水量:約20万m³(令和7年実績)

はじめよう
治水対策



雨水貯留タンクを設置しませんか？

大雨時に、一度に多量の水が河川や水路に流れ込むことを防ぐため、家庭や事業所などで雨水貯留タンクを購入される費用を補助します。

⚠ 購入前の申請が必要です。事前にお問い合わせください。

対象者	市内の建物の所有者または使用者
対象地域	市内全域
対象経費	雨水貯留タンクの購入費
補助率と限度額	タンク購入費用の2/3 (1,000円未満は切り捨て)

タンクの貯留容量	限度額
100ℓ以上200ℓまで	4万円
200ℓを超え500ℓまで	10万円
500ℓを超えるもの	20万円

貯まった雨水は花木の水やりや非常時にトイレを流す水としても活用できます！



お問合せ まちづくり部 治水対策課 ☎0954-27-7097

シリーズ武雄の治水 バックナンバーはこちらから▶

