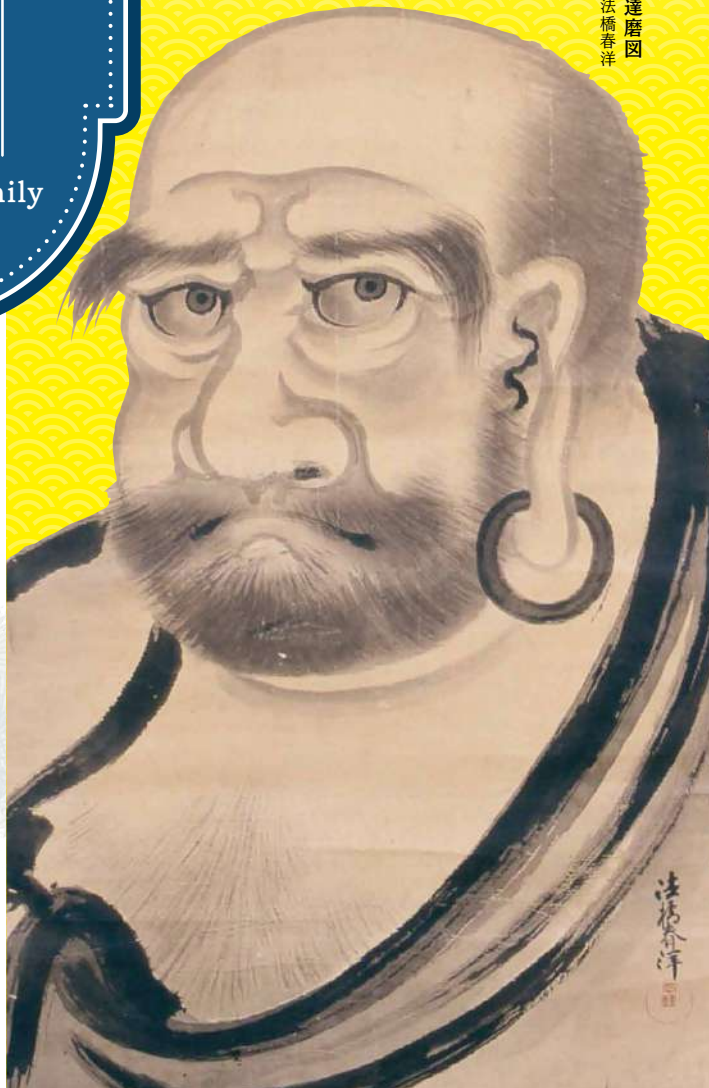


美人図  
温古齋柏山



達磨図  
法橋春洋



伝えられた多彩な品々。

寄贈資料の中から

# 有田家コレクション

令和五年度 武雄市図書館・歴史資料館企画展

The Arita Family Collection



鶴図  
広渡三舟

平成十七年、武雄市の  
有田峰次郎氏より寄贈された  
五〇〇点にもおよぶ  
江戸時代から現代までの  
貴重なコレクションの中から  
名品を紹介します。

令和5年

9月30日[土] - 10月29日[日]

主催/開催場所

武雄市図書館・歴史資料館  
蘭学・企画展示室

日~木 9:00-17:00  
金・土 9:00-18:00

〒843-0022 佐賀県武雄市武雄町大字武雄5304-1 TEL.0954-28-9105



ギャラリートーク

9月30日[土]・10月14日[土]

いずれも14:00~





萩の尾茶屋雪景図 一広渡心海(良寛)



山水図 木下逸雲

# 有田家コレクション

令和五年度 武雄市図書館・歴史資料館企画展

The Arita Family Collection

寄贈資料の中から



染付松竹梅文筒茶碗  
百間窯



象嵌花文俵形茶碗

武雄市図書館・歴史資料館では、地元に伝わる歴史資料や武雄市にゆかりのある資料を収集・保管・活用しています。

平成17年、有田峰次郎氏より500点にもおよぶ貴重な資料をご寄贈いただきました。有田家は、平安時代末から松浦地方一帯に割拠した武士団・松浦党の一族で、伊万里城主の末孫にあたります。戦国期の城主伊万里家利が龍造寺隆信から攻められた際、夫人が武雄領主の後藤貴明の娘であった縁で武雄の家臣となったといわれます。

寄贈された資料は有田家に伝わる古文書や、有田氏が蒐集された掛軸、やきものなど、内容は多岐にわたります。今回改めて有田家資料にスポットをあて、武雄市に伝えられた資料の数々をご紹介します。

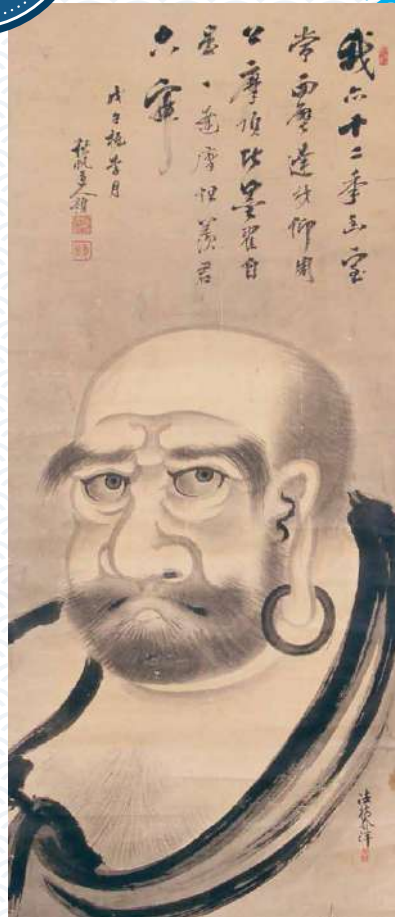


## 武雄市図書館・歴史資料館

〒843-0022 佐賀県武雄市武雄町大字武雄5304-1  
TEL.0954-28-9105 FAX.0954-28-9205  
E-mail:epochal@city.takeo.lg.jp



<http://www.city.takeo.lg.jp/rekisi/his-top.html>



達磨図 法橋春洋画・高島秋帆賛



銅島直正書 銅島直正