

よみがえった

如蘭塾

— 如蘭塾改修完了記念展 —

●会期 平成28年

4月8日[金] ▶ 5月29日[日]

午前9時 ▶ 午後9時まで

会期中無休
観覧料|無料

●会場

武雄市図書館・歴史資料館

〒843-0022 佐賀県武雄市武雄町大字武雄5304-1

TEL.0954-28-9105

●主催 武雄市図書館・歴史資料館、一般財団法人 清香奨学会



修復された寄宿舎



如蘭塾設計者
遠藤新

記念講演

日時 4月16日[土] 午後1時30分～

会場 メディアホール

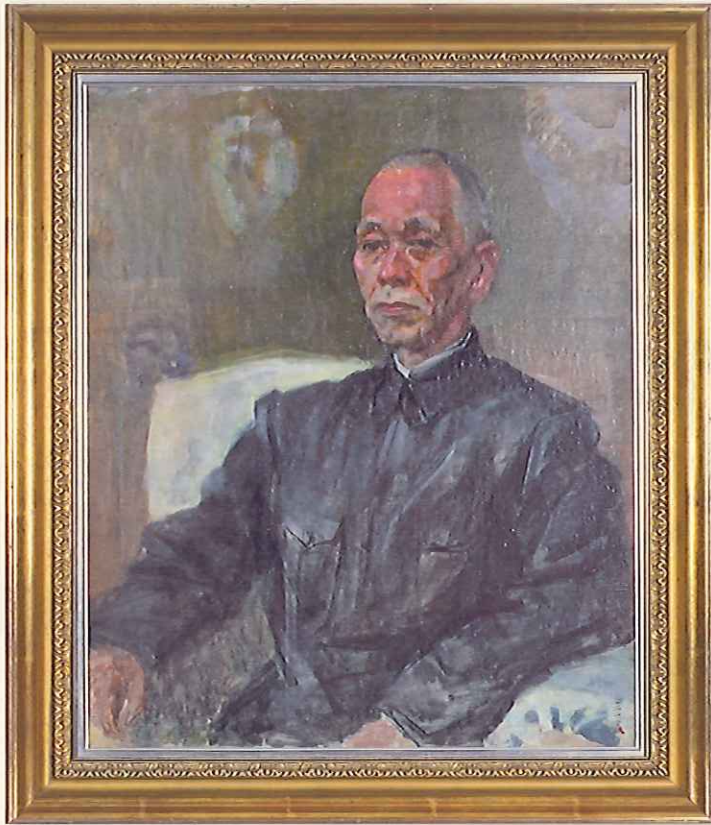
演題 「遠藤新の建築思想と如蘭塾」

講師 井上 祐一氏

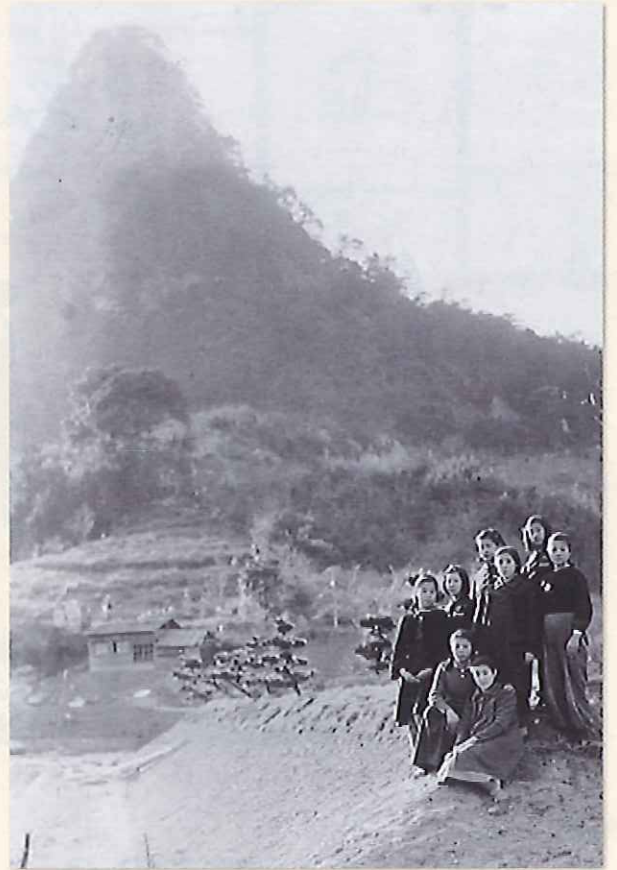
1980年より、建築家・遠藤新の人と作品を中心に、日本におけるフランク・ロイド・ライトの影響(「ライト式」「ライト風」等と呼ばれる建築)に就いて研究を続けている。

創立当時の如蘭塾





如蘭塾創者 野中忠太肖像(個人蔵)



御船山と助教、塾生たち



如蘭塾塾舎と塾生たち

第二次世界大戦中の昭和17(1942)年、財団法人日満育英会が発足し、御船山山麓に塾舎・寄宿舎・迎賓館・運動場等を整えた「如蘭塾」が誕生しました。戦火が中国に拡がる中で、満州(現在の中国東北部)の若い女性たちを給費留学生として迎え入れる、当時の国際交流の壮大な試みの場が武雄に誘致されました。

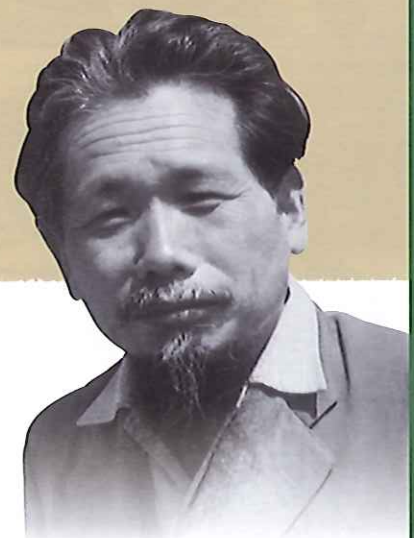
大戦後の昭和27(1952)年、日満育英会は、財団法人清香奨学会として新たなスタートをきり、現在、佐賀県出身の大学生や中国からの留学生への奨学金の給付や、佐賀県内の高校生を中国に派遣するなどの新たな育英事業を行っています。昨年8月から今年2月にかけて如蘭塾寄宿舎が大規模な改修・復元を行い、一連の工事が終了して当時の姿をよみがえらせた如蘭塾。その改修記念として一般財団法人清香奨学会のご協力を得て、如蘭塾の軌跡をたどり、設計者である遠藤新の業績をあわせ見る展覧会を行います。

●講師プロフィール

- 1951年 兵庫県三木市生まれ
- 1975年 神奈川大学工学部建築学科卒業
- 2000年 専門学校教員、設計事務所勤務を経て
文化学園大学(旧文化女子大学)短期大学部助教授
- 2004年 工学院大学大学院 工学研究科博士後期課程
建築学専攻修了 博士(工学)
- 2004年 文化学園大学(旧文化女子大学)短期大学部教授
- 2014年 NPO法人 有機的建築アーカイブ 副代表理事
- 現在 神奈川大学・文化学園大学 非常勤講師
一級建築士事務所 アーキラボ 所属



記念講演 講師 井上 祐一 氏



遠藤 新

武雄市図書館 歴史資料館

〒843-0022 佐賀県武雄市武雄町大字武雄5304-1
TEL.0954-28-9105 FAX.0954-28-9205

http://www.epochal.city.takeo.lg.jp
E-mail | epochal@epochal.city.takeo.lg.jp

