

- 5 -

市民とともに創る パートナーシップのまち



男女共同参画の推進

だんじよきようどうざんがくのすいしん



これは男性の役割、これは女性の役割という考えは改めましょう。まずはお互いを理解することから。

● 主な事業 ●

- 雇用の場や地域、家庭内などあらゆる分野での男女共同参画の推進
- 生涯学習の中で、女性団体やグループの指導者育成の支援
- 各種団体の男女共同参画推進の取り組みの支援

● 10年後の目標 ●

- 審議会等における女性委員の割合 (25% → 45%)

市民参画機会の拡充

しみんさんがくきかいのかくじゅう



武雄の発展は市民の理解と協力が必要です。「市長と語る会」はそのきっかけになってほしい。

● 主な事業 ●

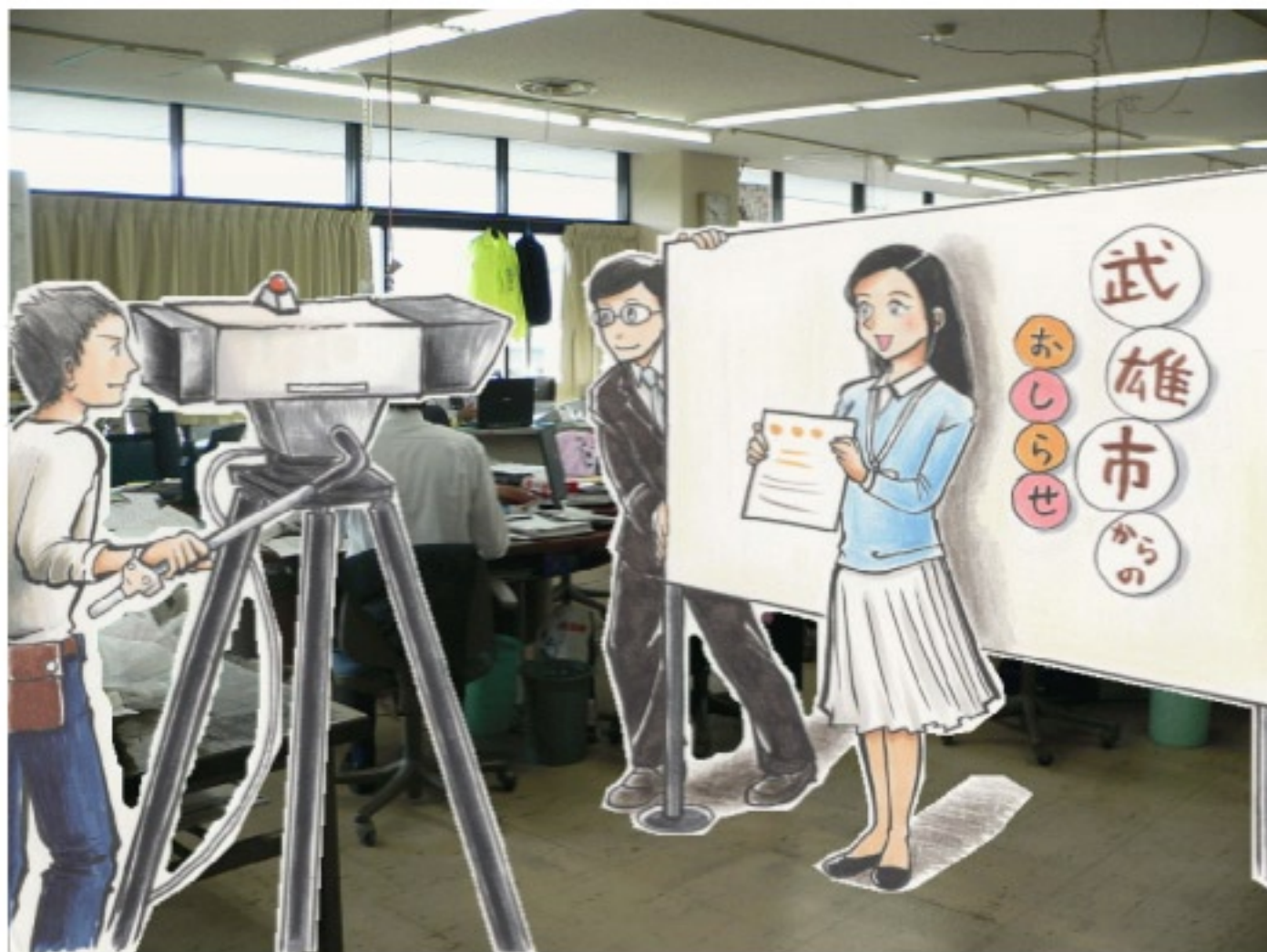
- 市民の自主的な地域づくり活動への支援
- 市長と語る会、まちづくり塾の開催
- 高齢者や障がいのある方などからの提言制度の創設

● 10年後の目標 ●

- 地域活動参加者数 (17% → 30%)
- 各町コミュニティプランの作成 (全町策定)

市民に開かれた役所づくり

しみにひらかれたやくしよづくり



市ではいろんな事業を展開しています。市報やケーブルテレビ、インターネットなどでチェックしてください。

● 主な事業 ●

- 各種審議会や委員会への公募委員の参画
- ホームページやCATV等を利用した行政情報の提供
- 市政モニター、市民懇談会など広聴機会の充実

● 10年後の目標 ●

- 各種審議会・委員会等一般公募 (5団体 → 20団体)
- ホームページへのアクセス件数 (22,000件/月 → 100,000件/月)
- 市民懇談会の開催数 (30回以上/年)