

水道料金の負担を軽減



これからも安心して水が使えるように

令和8年4月より水道料金を改定（R8・9年度は激変緩和措置）

ひとり暮らし高齢者など少水量利用者に配慮

一方でこれまで武雄市になかった

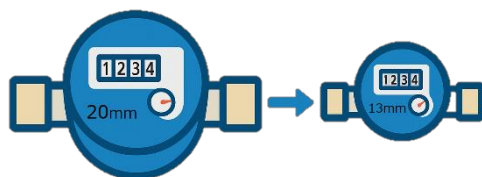
口径別基本料金が新たに導入



口径20mm以上の場合、

使用水量が変わらないのに、

月額基本料金が大きく上昇するケースが発生



水道メーターの『**減径（サイズダウン）**』を進めることで、**水道料金の負担を軽減**

新水道料金体系表（税別）

※カッコ内は、令和8・9年度の料金

口径 (mm)	基本料金 (1ヶ月につき)	従量料金 (1 m ³ につき)					
		1～5 m ³	6～10 m ³	11～20 m ³	21～30 m ³	31～100 m ³	101 m ³ 以上
13	1,140 円 (960 円)	0 円	230 円 (190 円)	290 円 (280 円)	305 円 (290 円)	350 円	210 円
20	2,610 円 (1,910 円)						
25	3,870 円	290 円 (280 円)					
30	5,760 円						
40	9,980 円						
50	15,710 円						
75	37,340 円						
100	66,690 円						

※基本料金…口径に応じて毎月定額でかかる金額 従量料金…使用水量に応じてかかる金額

水道料金改定対策（水道メーター取替）支援補助金

【対象者】メーター口径20mm～100mmの利用者（約1,000件）のうち
期間内に水道メーターの減径を行った者（官公庁施設を除く）

【対象期間】令和8年1月1日～12月31日

【補助金額】減径1件あたり10,000円を上限（補助率10/10）

予算額	600万円
物価高騰対応重点支援地方創生交付金	

市営住宅等の水道メーター口径を変更

【目的】改定の影響が大きい施設のメーター口径を変更し、料金上昇を抑制

【対象施設】市営住宅：9住宅

市有施設：19か所

予算額	1355万8千円
うち：976万2千円 物価高騰対応重点支援地方創生交付金	

学校体育館のエアコン設置に着手



現状：公立学校のエアコン設置率 県内わずか**0.8%**

課題：熱中症リスクで、授業や部活動、避難所利用に制限

目的：エアコンの設置により、**誰もが安心して使える体育館へ**

空調設備整備基本調査を実施

【エアコン設置計画】

対象：市立小中学校（利用状況等から優先順位を判断）

期間：**R7年度～R15年度**（基本調査→設計→工事）

👉 武雄中・山内中から調査開始（R7年度：調査、R8年度：設計、R9年度：工事）



予算額

198万円

一般財源

流域治水をさらに加速



浸水被害の軽減に向け、地域全体での**武雄市「ためるプロジェクト」**が進行中



ため池事前放流（ため池管理者）



雨水貯留タンク（地域住民）



田んぼダム（農業者）



施設内調整池（民間企業）



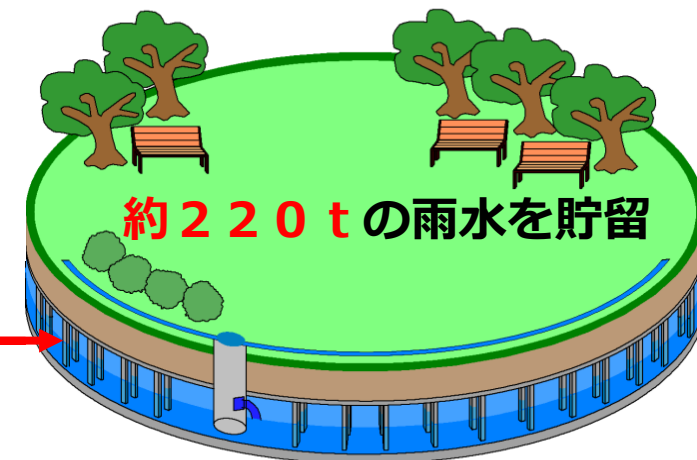
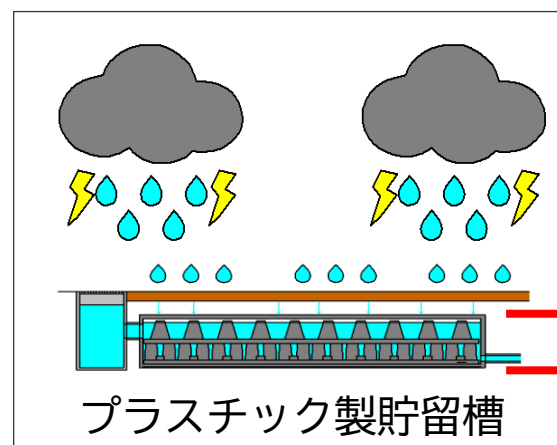
遊水公園（永島地区）
設計実施中

ため池、クリーク
浚渫工事実施中

学校グラウンド、都市公園
治水活用調査実施中

一の坪公園貯留施設の整備（R7年度～8年度）

次の出水期に備え、**早期に工事着手**（R8年6月末完成予定）

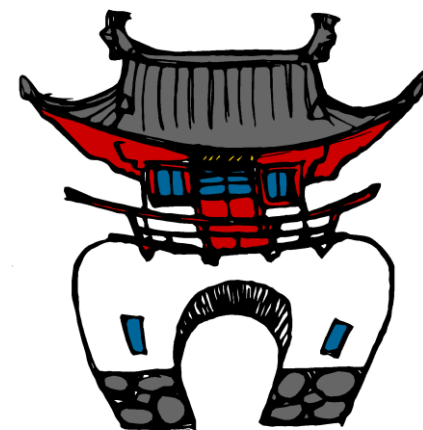


敷地の地下に雨水を貯留

⇒下流域への流出抑制と周辺の浸水被害の軽減

予算額	5500万円
緊急自然災害防止対策事業債：5500万円	

令和7年 武雄市12月議会議案等の概要



【令和7年12月議会】議案件数

○承認議案	1件
○条例議案	11件
○事件議案	1件
○予算議案（補正予算）	6件
○報告事項	1件

令和7年度

武雄市12月補正予算



一般会計 歳入歳出予算の補正

第8回補正予算額

16億 3569.6万円

補正後の予算額

331億 14.7万円

対前年同期比

36億4884.2万円増 12.4%増

その他の主要事業

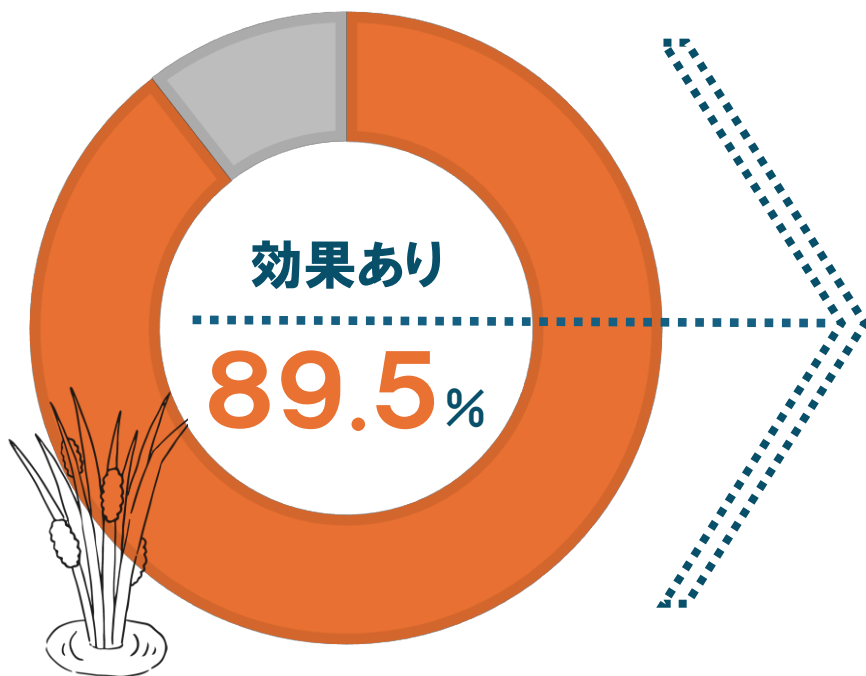
- スクミリンゴガイ対策支援事業補助金
- 児童生徒・指導者 学習用端末の更新

スクミリンゴガイ対策支援事業補助金

背景

暖冬の影響によりスクミリンゴガイが越冬し、
水田での被害が深刻な状況

R6年度 駆除実証実験
アンケート結果



石灰窒素の購入費用を補助

10a(20kg/袋)あたり

2,000 円

- ☑生産意欲の確保・負担軽減
- ☑殺貝効果を発揮後、
約1週間かけて肥料に変化
▶肥料購入費を抑えられる

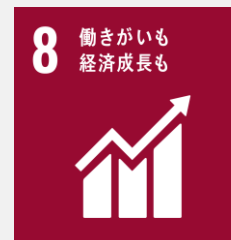
債務負担行為限度額

410万0千円

期間：R8年度

まち・ひと・しごと総合戦略
基本目標

⑤稼ぐ
～働きがいのあるまち～



児童生徒・指導者学習用端末の更新

$$\begin{array}{|c|} \hline \text{児童生徒用} \\ \hline 4,271 \text{ 台} \\ \hline \end{array} + \begin{array}{|c|} \hline \text{指導者用} \\ \hline 355 \text{ 台} \\ \hline \end{array} = \begin{array}{|c|} \hline \text{更新台数} \\ \hline 4,626 \text{ 台} \\ \hline \end{array}$$

概要

R2.11に導入した学習用端末 R8.12末で6年経過



国庫補助・起債を活用し、計画的に更新



安全で安定的な学校のICT環境を整備し、
子どもたちの**個別最適な学び・協働的な学びの推進**



R8年度中に整備 R9.1～運用開始

債務負担行為限度額

3億3508万5千円

期間：R8年度

公立学校情報機器整備事業費補助金（国）、デジタル活用推進事業債、市費

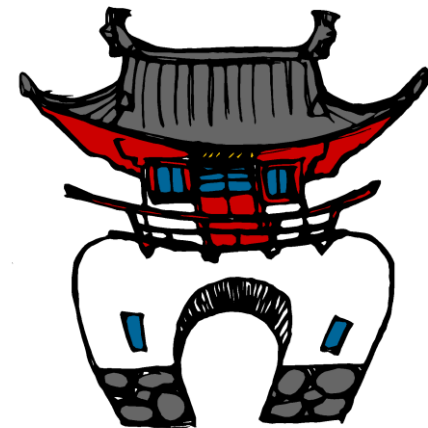
まち・ひと・しごと総合戦略基本目標

③育む

～成長を支えるまち～



令和7年 武雄市12月議会条例議案等



■承認議案（１件）

- ・専決処分の承認について

（令和７年度武雄市一般会計補正予算（第７回））

■条例議案（１１件）

- ・武雄市長の給料の特例に関する条例

○市長の給料の減額措置を講ずるため、条例を制定するもの

- ・武雄市乳児等通園支援事業の設備及び運営に関する基準を定める条例

○児童福祉法に基づく乳児等通園支援事業の設備及び運営に関する基準を定めるため、条例を制定するもの

- ・**武雄市特定乳児等通園支援事業の運営に関する基準を定める条例**
○子ども・子育て支援法に基づく特定乳児等通園支援事業の運営に関する基準を定めるため、条例を制定するもの
- ・**武雄市職員の給与に関する条例及び武雄市一般職の任期付職員の採用及び給与の特例に関する条例の一部を改正する条例**
○国家公務員及び佐賀県職員の給与改定に鑑み、一般職の職員の給与を改正するもの
- ・**武雄市議会議員の議員報酬及び費用弁償等に関する条例及び武雄市特別職の職員の給与、旅費及び費用弁償に関する条例の一部を改正する条例**
○国家公務員の給与改定に準じ、市議会議員及び常勤の特別職の期末手当の支給率を改正するもの

- ・**武雄市特別職の職員の給与、旅費及び費用弁償に関する条例
及び武雄市職員等の旅費に関する条例の一部を改正する条例**
○国家公務員の旅費制度の見直しに鑑み、職員の旅費を改正するもの
- ・**武雄市奨学資金貸与条例の一部を改正する条例**
○奨学資金の貸与を受ける者の要件の見直し等に伴い、条例を改正するもの
- ・**武雄市家庭的保育事業等の設備及び運営に関する基準を定める
条例等の一部を改正する条例**
○児童福祉法等の一部改正に伴い、条例を改正するもの

- ・**武雄市廃棄物の処理及び清掃に関する条例の一部を改正する条例**
○し尿収集に係る収集運搬手数料の見直しに伴い、条例を改正するもの
- ・**武雄市一般廃棄物処理施設に係る生活環境影響調査結果の縦覧等の手続に関する条例の一部を改正する条例**
○非常災害における一般廃棄物処理施設の設置等に係る生活環境影響調査結果の縦覧等の期間を短縮するため、条例を改正するもの
- ・**武雄市火入れに関する条例の一部を改正する条例**
○林野火災の予防の実効性を高めるため、条例を改正するもの

■ 事件議案（１件）

- ・武雄市過疎地域持続的発展計画について

■ 報告事項（１件）

- ・専決処分の報告について